

APPILLY BABOEUF BEAUGIES-SOUS-BOIS BEURAINS-LÈS-NOYON BÉHÉRICOURT BERLANCOURT BRÉTIGNY BUSSY CAISNES CAMPAGNE CARLEPONT CATIGNY CRISOLLES CUTS FLAVY-LE-MELDEUX FRÉNICHS FRÉTOY-LE-CHÂTEAU GENVRY GOLANCOURT GRANDRU GUISCARD



LARBROYE LIBERMONT MAUCOURT MONDESCOURT MORLINCOURT MUIRANCOURT NOYON PASSEL PLESSIS-PATTE-D'OIE PONT-L'ÉVÊQUE PONTOISE-LES-NOYON PORQUÉRICOURT QUESMY SALENCY SEMPIGNY SERMAIZE SUZOY VARESNE VAUCHELLES VILLEVILLE

COMMUNES DU PAYS NOYONNAIS

ensemble, construisons le Noyonnais de demain

spécial

Les grands projets du territoire



12 décembre 2016 : pose de la première pierre du cinéma, par Orlando Gomez, Dirigeant de la SAS Le Paradisio, Patrick Deguise, Président de la CCPN, et Thierry Fistarol, Directeur général de Brézillon, en présence des élus du Pays noyonnais.

« Le pôle loisirs avec, dans un premier temps, son bowling et son complexe cinématographique contribuera indéniablement au dynamisme du Pays noyonnais. Une offre de loisirs qui répond à une réelle attente des habitants et qui sera desservie au printemps prochain par la 2x2 voies Ribécourt-Noyon. »



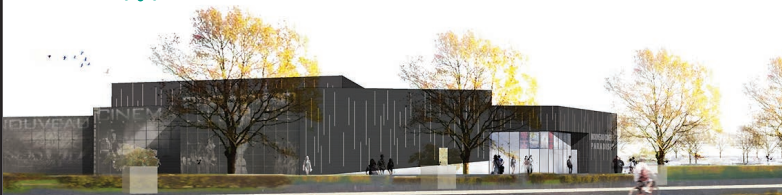
Patrick DEGUISE
Président de la Communauté de communes du Pays noyonnais,
Maire de Noyon.

A la une

PÔLE LOISIRS : LES TRAVAUX DU NOUVEAU CINÉMA DÉBUTENT !

Afin de moderniser et de pérenniser la présence cinématographique sur le Pays noyonnais, le propriétaire du cinéma Le Paradisio a décidé de reconstruire un cinéma doté des dernières technologies en le relocalisant sur pôle loisirs du Mont Renaud. Celui-ci répondra aux exigences accrues du public :

- 4 salles en gradins, des écrans de taille supérieure, un son haute-technologie, une projection numérique dont la 3D relief.
- Le maintien d'un tarif d'entrée accessible : tarif moyen de 6 euros seulement (5 euros à l'actuel Paradisio), bien loin des tarifs appliqués par les multiplexes.
- Un complexe convivial à taille humaine : bien plus qu'un simple cinéma, un coin détente permettra d'échanger, car le cinéma est aussi créateur de lien social.



Le pôle loisirs : bientôt un bowling et un cinéma

Le futur pôle loisirs, sur le parc commercial du Mont Renaud

• Le **bowling** est un projet privé porté par Joël Nayet, Directeur du restaurant-brasserie Le Comptoir du Malt. Deux ans après l'inauguration de son restaurant, les travaux pour la réalisation du bowling ont été engagés. Les travaux devraient être achevés en mars 2017 pour une ouverture courant avril.

Le bowling, au sein d'un bâtiment de 1000 m², sera composé de 8

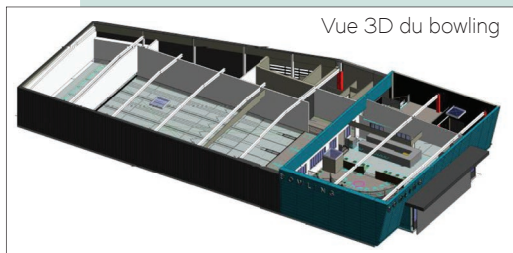
pistes, d'un espace de jeu avec billards et jeux électroniques. 35 places de parking complémentaires à celles du restaurant Le Comptoir du Malt seront aménagées.

• Les premiers coups de pioche du **nouveau cinéma** ont commencé en novembre 2016. Localisé sur l'ancien site de Brézillon, le chantier doit s'étaler sur une année pour une ouverture programmée en septembre 2017 (plus d'infos en page 1).

• Enfin, le **projet de pôle aquatique** qui est finalisé reste dans l'attente de l'accord des co-financeurs institutionnels (Région Hauts-de-France et Centre national pour le développement du sport).



Vue aérienne des deux chantiers : le bowling, adossé au Comptoir du Malt et le cinéma, à proximité du restaurant Mc Donald.



Vue 3D du bowling

Le canal Seine-Nord Europe : une réalité en Pays noyonnais

Validation du projet sur le plan national
Le 27 novembre 2016 se déroulait la réunion décisive permettant de valider le protocole de financement du canal Seine-Nord Europe en présence des services de l'État et des collectivités locales associées.

Répartition du financement :

- 1,8 milliard d'euros de l'Union Européenne (40 %)
- 1 milliard de l'État
- 1 milliard des collectivités (Région Hauts-de-France, Région Ile-de-France, Conseil départemental de l'Oise et Conseil départemental de la Somme).
- 0,7 milliard euros d'emprunt de l'État, couvrant les aléas et imprévus de chantier.

La future plate-forme sur le Noyonnais
Les élus du Pays noyonnais ont beaucoup travaillé sur ce projet pour en faire aujourd'hui la plate-forme la plus avancée parmi les 4 prévues sur le tracé de 106 km du canal Seine-Nord Europe.

Implantée sur la commune de Sermaize, sa surface initiale sera de 15 ha. Elle pourra accueillir à proximité un parc d'activité d'un vingtaine d'hectares. Plusieurs filières ont déjà manifesté leur intérêt : céréales, matériaux de construction (transport de sable, de

verre et de styrène) et conteneurs. Deux ouvrages d'art accompagneront la future plate-forme : une écluse d'une élévation de 20 mètres derrière le quartier Beauséjour à Noyon et un pont ferroviaire d'une portée de 172 mètres sur la commune de Pont-l'Évêque.



Le futur pont ferroviaire

Une société de projet a été créée afin de coordonner les travaux et un syndicat mixte sera chargé de la gestion de la plate-forme, pour laquelle la CCPN apportera un co-financement.

Calendrier des travaux sur le Noyonnais

- secteur 1 : Compiègne-Pont-l'Évêque en 2017
- secteur 2 : Pont-l'Évêque-Noyon-Ercheu en 2018, pour une mise en eau en 2023.

Le Noyonnais accueille ce projet titanesque qui constituera un levier de croissance et d'emploi, source de développement durable des territoires.



Le futur tracé du canal Seine-nord Europe, entre Compiègne et Aubecheul-au-Bac. L'une des quatre plate-formes du projet sera implantée à Noyon.

(source : VNF)